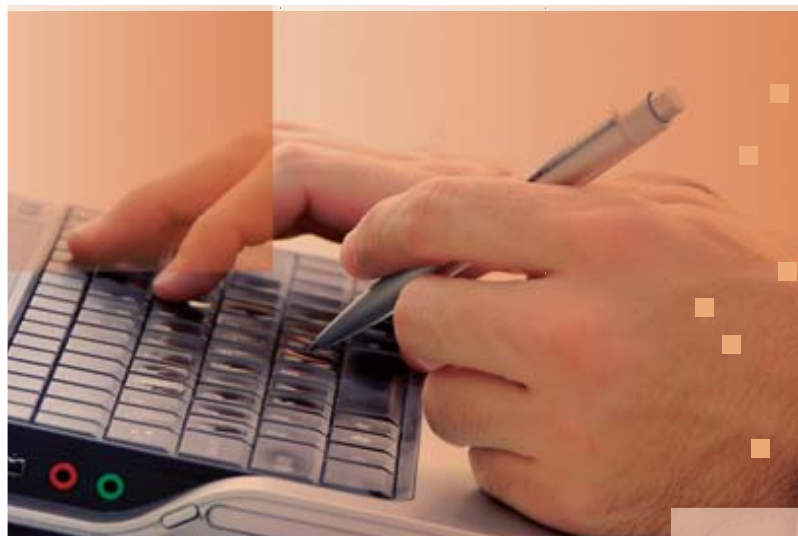




Inbroker®



Solución para
Brokers de Seguros

DataSheet
Especificación funcional de módulos

+

+



El presente documento contempla una descripción completa de todos los módulos y sus respectivas funcionalidades. Para que la plataforma opere correctamente, no es necesario contar con todos los módulos simultáneamente. Para ello Inworx sugiere desarrollar una estrategia que permita escalar la incorporación de funcionalidades gradualmente.

Módulo	Descripción
InBroker - Cliente Customer Care	<p>Xlook es la interfase desarrollada por Inworx para acceder a toda la información disponible en el sistema. Los usuarios pueden acceder a los datos en forma jerárquica, permitiendo una navegación intuitiva y sencilla.</p> <p>Entre las principales herramientas que provee Xlook podemos destacar:</p> <ul style="list-style-type: none">*Generador de "Vistas": los usuarios pueden construir vistas seleccionando los campos, filtros y el orden en el que prefieren o requieren ver los datos, extendiendo de esta forma la funcionalidad estándar provista por el sistema. Las vistas pueden ser almacenadas para su posterior reutilización.* Reportes Simples: Los usuarios pueden imprimir el resultado de las vistas de manera rápida y sencilla, permitiendo de esta forma extender la funcionalidad de Xlook a la generación de reportes.* Seguridad: Todos los objetos de Xlook tienen seguridad embebida. (por favor, ver módulo de seguridad) <p>Generep es una potente y versátil herramienta provista por Inworx junto a todos sus sistemas, que permite a los usuarios la creación de sus propios reportes en forma personalizada, como así también al área de sistemas, la creación de reportes con seguridad propia para luego ser otorgados a usuarios o grupos de usuarios, quiénes los podrán acceder o no, según lo indique el perfil de seguridad que tengan asociado.</p> <p>La potencia y versatilidad de Generep están dadas por las múltiples opciones que ofrece para la creación de reportes en forma fácil, intuitiva, rápida y dinámica. Citamos a continuación sólo algunas de las principales características de Generep:</p> <ul style="list-style-type: none">* Posibilidad de definir títulos, pié de páginas (incluyendo fecha, número de página, etc.), tamaños de hoja, tipos de letra (diferentes para las distintas secciones del reporte), orientación, inclusión de logo de la empresa, etc.* Posibilidad de definir las columnas, los nombres de las mismas en el encabezado del reporte, el formato (ancho de cada columna), filtros y ordenamiento (de la misma manera en que se los define en las vistas xLook), etc.* Posibilidad de definir las agrupaciones del reporte (cortes de control) y las columnas que se quiere totalizar, tanto a nivel de cada agrupación como de totales generales del reporte, con el agregado de poder totalizar, para una misma columna, distintos totalizadores, por ejemplo por Monedas.



Adicionalmente, cualquier vista xLook del sistema, ya sea estándar o personalizada de usuario, automáticamente puede convertirse en un reporte de Generep, heredando todas sus características (columnas, ordenamiento, filtros, agrupadores, etc.)

Exporta a Excel y a gran variedad de formatos.

Posibilidad de definir Planchas de Etiquetas parametrizables (soporta todos los formatos estándar del mercado), con macros que hacen referencia a los atributos más habituales para este tipo de uso, como ser todos los datos filiatorios de cualquier ente del sistema (Clientes, Prospectos, Aseguradoras, Productores, etc.), más los datos frecuentemente usados de Pólizas y Operaciones (Aseguradora, Ramo/Sección, Nro. de Póliza, Vigencia desde y Hasta, etc).

Posibilidad de definir Cartas y Formularios parametrizables (sin necesidad de recurrir a desarrollos adicionales por parte de Inworx), donde al igual que en el caso de las etiquetas, se cuenta con macros que referencian a los atributos más importantes de las principales entidades del sistema. Esta potente función hace que tanto el área de sistemas como así también los usuarios (que por perfil de seguridad tengan habilitada esta función), diseñen sus cartas y formularios personalizados.

La carpeta electrónica desarrollada por Inworx representa la evolución natural de la carpeta o repositorio físico de documentación.

Prácticamente a todos los objetos del sistema es posible adjuntarle imágenes, documentos, presentaciones y planillas de cálculo, así como cualquier otro tipo de archivo generado por aplicaciones que corran bajo Windows.

Es posible definir la metodología de almacenamiento de estos documentos permitiendo una administración simplificada del repositorio destinado para tal fin.

Provee control y seguimiento de los reclamos, quejas y sugerencias efectuadas dentro de la organización. Dichos controles contemplan, entre otros las siguientes funcionalidades:

- Control de llamadas o reclamos efectuados,
- Asignación de responsables de atención,
- Asignación de tiempos máximos de atención,
- Generación de actividades y tareas tipificadas según el tipo de reclamo.
- Seguimiento del grado de satisfacción del cliente generado en la atención del reclamo.

InBroker - Cliente Enterprise Full

Xlook es la interfase desarrollada por Inworx para acceder a toda la información disponible en el sistema. Los usuarios pueden acceder a los datos en forma jerárquica, permitiendo una navegación intuitiva y sencilla.

Entre las principales herramientas que provee Xlook podemos destacar:



* **Generador de "Vistas"**: los usuarios pueden construir vistas seleccionando los campos, filtros y el orden en el que prefieren o requieren ver los datos, extendiendo de esta forma la funcionalidad estándar provista por el sistema. Las vistas pueden ser almacenadas para su posterior reutilización.

* **Reportes Simples**: Los usuarios pueden imprimir el resultado de las vistas de manera rápida y sencilla, permitiendo de esta forma extender la funcionalidad de Xlook a la generación de reportes.

* **Seguridad**: Todos los objetos de Xlook tienen seguridad embebida. (por favor, ver módulo de seguridad)

Generep es una potente y versátil herramienta provista por Inworx junto a todos sus sistemas, que permite a los usuarios la creación de sus propios reportes en forma personalizada, como así también al área de sistemas, la creación de reportes con seguridad propia para luego ser otorgados a usuarios o grupos de usuarios, quiénes los podrán acceder o no, según lo indique el perfil de seguridad que tengan asociado.

La potencia y versatilidad de Generep están dadas por las múltiples opciones que ofrece para la creación de reportes en forma fácil, intuitiva, rápida y dinámica. Citamos a continuación sólo algunas de las principales características de Generep:

* Posibilidad de definir títulos, pié de páginas (incluyendo fecha, número de página, etc.), tamaños de hoja, tipos de letra (diferentes para las distintas secciones del reporte), orientación, inclusión de logo de la empresa, etc.

* Posibilidad de definir las columnas, los nombres de las mismas en el encabezado del reporte, el formato (ancho de cada columna), filtros y ordenamiento (de la misma manera en que se los define en las vistas xLook), etc.

* Posibilidad de definir las agrupaciones del reporte (cortes de control) y las columnas que se quiere totalizar, tanto a nivel de cada agrupación como de totales generales del reporte, con el agregado de poder totalizar, para una misma columna, distintos totalizadores, por ejemplo por Monedas.

Adicionalmente, cualquier vista xLook del sistema, ya sea estándar o personalizada de usuario, automáticamente puede convertirse en un reporte de Generep, heredando todas sus características (columnas, ordenamiento, filtros, agrupadores, etc.)

Exporta a Excel y a gran variedad de formatos.

Posibilidad de definir Planchas de Etiquetas parametrizables (soporta todos los formatos estándar del mercado), con macros que hacen referencia a los atributos más habituales para este tipo de uso, como ser todos los datos filiatorios de cualquier ente del sistema (Clientes, Prospectos, Aseguradoras, Productores, etc.), más los datos frecuentemente usados de Pólizas y Operaciones (Aseguradora, Ramo/Sección, Nro. de Póliza, Vigencia desde y Hasta, etc).

Posibilidad de definir Cartas y Formularios parametrizables (sin necesidad de recurrir a



desarrollos adicionales por parte de Inworx), donde al igual que en el caso de las etiquetas, se cuenta con macros que referencian a los atributos más importantes de las principales entidades del sistema. Esta potente función hace que tanto el área de sistemas como así también los usuarios (que por perfil de seguridad tengan habilitada esta función), diseñen sus cartas y formularios personalizados.

La carpeta electrónica desarrollada por Inworx representa la evolución natural de la carpeta o repositorio físico de documentación.

Prácticamente a todos los objetos del sistema es posible adjuntarle imágenes, documentos, presentaciones y planillas de cálculo, así como cualquier otro tipo de archivo generado por aplicaciones que corran bajo Windows.

Es posible definir la metodología de almacenamiento de estos documentos permitiendo una administración simplificada del repositorio destinado para tal fin.

Los Entes representan la estructura de datos mínima de las entidades físicas o jurídicas que se relacionan con la organización. Estos datos son extendidos mediante los múltiples roles que los mismos pueden tener dentro del sistema.

La información de los entes incluye:

- Aspectos de identificación personal o empresarial,
- Aspectos legales e impositivos,
- Métodos de contacto,
- Direcciones,
- Relaciones con otros entes,
- Logos o imágenes.
- Prospectos

Un "rol" específico que extiende la información heredada del ente, agregando:

Información específica del prospecto, similar a la de los clientes pero con menores restricciones.

Cientes

Un "rol" específico que extiende la información heredada del ente, agregando:

- Información detallada para personas físicas y jurídicas,
- Hasta 8 niveles de segmentación de la cartera,
- Principal productor asociado,
- Datos internos y observaciones.

Aseguradoras

Un "rol" específico que extiende la información heredada del ente, agregando:

- Código de la superintendencia de seguros,
- Esquema de comisiones y liquidaciones,
- Esquema de numeración de pólizas,



- Esquema de numeración de siniestros,
Observaciones.

Agentes/ Productores

Un "rol" específico que extiende la información heredada del ente, agregando:

- Número de matrícula,
- Nacionalidad,
- Tipo de comisiones soportadas,
- Honorarios y gastos de comercialización,
Observaciones.

Grupos Económicos y Grupos de Empresas

- Se asigna tanto a grupos de Clientes como de Aseguradoras
- Dentro de un mismo grupo económico, es posible identificar sub/grupos. Estos son los denominados grupos de empresas.
- Ejemplos: una determinada cantidad de clientes se agrupan debajo del mismo grupo económico. Luego, por ejemplo por rama de actividad (Industria, Servicios, Finanzas, etc.), se permite armar subgrupos, y estos son los Grupos de Empresas. Luego en el sistema existen ciertas operatorias que normalmente no se permiten entre distintos clientes, salvo que pertenezcan al mismo grupo económico. Por ejemplo, transferencia de fondos de la cuenta corriente de un cliente, a otro del mismo grupo.

Cotización/ Líneas Personales

Este módulo se ha desarrollado para la cotización de líneas personales, PyMEs y Mercado Medio. Incluye las siguientes funcionalidades:

- Permite comparar la cotización en forma simultánea de varias aseguradoras y productos o planes mediante el ingreso de información en un único sistema,
- Soporte para Scoring o perfilado del prospecto / cliente,
Provee la posibilidad de efectuar la cotización mediante la utilización de tablas internas, acceso a DLLs o conectividad a sistemas de cotización externos de las aseguradoras.

Automóviles

Cotización de automóviles tomando en consideración los datos adicionales de los mismos:

- Permite seleccionar los datos del vehículo a cotizar seleccionándolo de una tabla de datos con toda la información del vehículo (compatible con Infoauto),
Soporta modificaciones y tratamientos especiales de varias aseguradoras.

Property (Combinado Familiar, incendio, Integrales)

Cotización de riegos de property tomando en consideración los datos adicionales de los mismos:

- Permite la valoración o cálculo de asegurada en forma automática:



- o Superficie en metros,
- o Tipo de construcción,
- o Tipo de vivienda,
- o Zona de riesgo.

Vida y Salud

Cotización de vida y salud tomando en consideración los datos necesarios de los mismos: cantidad de titulares, de cónyuges y/o beneficiarios, sexo, edad, etc.

Emisión de Pólizas/ Endosos

El módulo principal para la administración de la emisión de solicitudes de pólizas nuevas, endosos y renovaciones.

Datos Generales

Datos generales de la póliza (fechas de cobertura, aseguradora, ramo o sección, moneda, etc.)

Comisiones

- Soporte amplio para comisiones "entrantes" y "salientes".
- Múltiples eventos que disparan el pago de comisiones.
- Múltiples conceptos del desarrollo de premio (o prima) pueden ser utilizados como base de cálculo de la comisión.
- Soporte para comisiones fijas,
- Soporte para comisiones especiales para grupos de venta.
- Soporte para Co-corretaje
- Soporte para el armado de esquemas comisionarios pre-asignados según diferentes criterios, con opción a ser o no modificados por el usuario en la emisión, dependiendo de su perfil de seguridad.

Control Activo de Aviso ante modificación de las comisiones establecidas en una operación.

Tipos de Riesgos o Bienes

Diferentes riesgos o bienes asegurados requieren de diferentes datos. El sistema provee un área específica para el ingreso de estos datos, con soporte para flotas (operaciones multi-ítem) e ítems individuales.

Tratamiento del concepto de declaración periódica de valores para los riesgos que así lo requieren.

Automóviles

Datos específicos de automóviles (Ej. Marca, modelo, chasis, número de motor, etc.)

Property

Datos específicos de Property (Ej. Ubicación, zona de riesgo, etc.)

Vida Individual/ Vida Grupo

Datos específicos de vida (Ej. Edad, beneficiarios, valor mínimo asegurado, etc.)

Asistencia Médica, Beneficios y Salud



Datos específicos de salud (Ej. Edad, sexo, tipo de producto, co-seguros, detalle de titulares y beneficiarios, etc.)

Cauciones - Fianzas

Datos específicos de caución (Ej. Tipo de contrato, beneficiarios, etc.)

Embarque/ Transporte

Datos específicos de transporte (Ej. Origen, destino, tipo de transporte, valor FOB, impuestos, ganancia esperada, etc.)

Cascos

Datos específicos de Cascos (Ej. Tipo de embarcación, matrícula, desplazamiento, manga, eslora, arboladura, tipo de propulsión, marca del casco, marca del motor, límite de navegación, etc.)

Asistencia en Viaje

Datos específicos de Asistencia en viaje (Ej. Cantidad de días contratados, consumidos y saldo. Puede ser para viajeros previamente nominados ó para grupos, indistintamente).

Construcción y Montaje

Datos específicos de Construcción y Montaje (Ej. Fechas de inicio y finalización tanto del período de obra como del de mantenimiento, cláusula de ajuste, ubicación, etc.)

Multiriesgo

Datos específicos de Multiriesgo: permite incluir uno o más bienes asegurados de cada uno de los siguientes subramos:

- Daños materiales con el opcional de pérdida de beneficios por daños
- Responsabilidad Civil
- Valores
- Rotura de maquinaria con el opcional de pérdida de beneficios por rotura
- Transporte Interno
- Exportación/Importación

Agrícola

Datos específicos de seguro Agrícola (Ej. Ubicación, tipo de cultivo, superficie sembrada, unidad de medida de superficie, valor por unidad de medida de superficie, etc.)

Riesgos del Trabajo

Datos específicos de Riesgos del Trabajo (ART)

Coberturas

Información específica sobre coberturas, incluyendo la suma asegurada, tasa variable, tasa fija, límites, deducibles, etc.

Es posible ingresar múltiples coberturas para un mismo bien.



Concepto de Coberturas Unificadas (una o más coberturas que aplican a un grupo de bienes asegurados en conjunto, sin necesidad de tener que ingresarlas una vez para cada bien).

Cláusulas

Tanto generales (a nivel de póliza) como particulares del bien asegurado.

Posibilidad de indicar si corresponden a inclusiones o exclusiones.

Detalle completo de datos de Límites, Sublímites y Deducibles, tanto a nivel de coberturas como del riesgo asegurado en su conjunto.

Desarrollo Premio Prima

Permite la configuración de los conceptos que comprenden el desarrollo de premio (o prima).

Es posible configurar un desarrollo de premio por aseguradora, sección o como combinación de ambos.

Plan de Pagos

Información detallada del plan de pagos.

- Incluye el soporte para "sincronizar" la fecha de vencimiento de las cuotas de los endosos con el de la póliza original.

Permite definir preferencias y defaults de planes de pagos por Aseguradora, Sección y Moneda.

Conducto de Pagos

Permite registrar la información relativa a los débitos que serán efectuados para realizar la cobranza del seguro, cuando la misma se realice mediante débito automático.

Dicha información puede luego ser procesada dentro del sistema en el caso de contar con el módulo de débitos.

Coaseguros

Provee soporte para coaseguros "cerrados" (una sola orden) o "abiertos" (una orden por aseguradora).

-Generación automática de las órdenes adicionales de los coaseguros "abiertos",

Mantenimiento desde la póliza piloto.

Pólizas Colectivas Masivas

Soporte para pólizas colectivas o masivas.

Endosos especiales para la inclusión y exclusión de bienes mediante certificados.

Segmentación

Qué es la segmentación en InBroker®:

- Se trata de ocho datos libres y configurables, disponibles en cada operación (pólizas, endosos y renovaciones), con opción de asignar valores por defecto según diversos criterios.

Objetivo principal de la Segmentación:



Representar la estructura de la organización en cada cliente, Prospecto, Operación y Honorarios; fundamentalmente a efectos de Reportes, Estadísticas y Cubos de Decisión, fuertemente orientados a la medición del resultado del negocio.

Recepción de Pólizas

Información detallada sobre la registración de pólizas emitidas por las aseguradoras:

- Número de póliza ó endoso, con soporte para caracteres alfanuméricos,
- Generación Automática o manual del Plan de cuotas detallado (Nro. de Cuota, Fecha de Vencimiento e Importe),
- Tipo de cambio,
- Observaciones.

Soporte para unificación de vencimientos de cuotas con las de endosos anteriores.

Cobranzas

Inbroker soporta una amplia variedad de métodos de cobranzas. Estos métodos pueden usarse en forma combinada para proveer un esquema flexible a la organización.

Cajeros

- Soporte para múltiples cajas abiertas simultáneamente, para un mismo o varios cajeros y días,
- Proceso de apertura, pre-cierre y cierre de caja, con control detallado y reporte de transacciones diarias.
- Multi-moneda,

Administración de valores, tanto a nombre del Broker como de las aseguradoras.

Manual

Cobranzas manuales vía caja y gestores o recaudadores:

- Emisión de recibos, tanto provisorios como definitivos, con opción de activar control de numeración de recibos manuales entregados a los cobradores.
- Soporte para recibos "extendidos" (Ej. Pagos diferidos, pagos compensatorios, etc.)
- Soporte para comprobantes provisorios que luego se confirman, haciendo efectiva la aplicación de los pagos.
- Opción de activar la Cuenta Corriente del Cliente, en donde mediante recibos se ingresan saldos a cuenta que posteriormente se hacen efectivos mediante la aplicación del pago a las pólizas.
- Múltiples tipos de comprobantes que cubren todas las modalidades de trabajo posibles del mercado, incluyendo: compensaciones manuales y automáticas, órdenes de pago y devoluciones, anulaciones, ingresos y egresos varios, notas de débito y crédito de aseguradoras, pagos directos, imputación de incobrables, etc.
- Comprobantes especiales para la aplicación de pagos no a pólizas, sino a notas



fiscales (facturas) tanto de Honorarios como de Comisiones (aplica solamente si se adquieren los módulos de Honorarios y de Facturación de InBroker).

- Posibilidad de aplicar tanto por Operación como por cuota/fracción, con múltiples criterios de filtrado para obtener el set de operaciones y/o cuotas a aplicar los pagos.
- Soporte para pagos parciales.
- Variados reportes estándar y configurables.
- Amplio esquema de seguridad según perfil del usuario.

Automáticos (Opcional)

Módulo diseñado para la administración de cobranzas en forma automática:

- Soporte para múltiples entidades recaudadoras (Ej. Bancos, tarjetas de crédito, etc.)

Es posible definir múltiples estructuras de datos para el intercambio de información con las entidades de recaudo.

Liquidaciones

- Liquidaciones para todos los Entes que participan del negocio.
- Selección manual o automática de registros a procesar,
- Soporte para pre-procesos que permitan el control y aprobación del proceso,
- Soporte para el almacenamiento y selección de los parámetros de liquidación,
- Soporte para retención de comisiones,
- Soporte impositivo para todas las transacciones.

Aseguradoras

- Soporte para la liquidación de premios, comisiones y valores en forma conjunta o separada.

Inclusión automática de valores a nombre de la aseguradora.

Agentes y productores

- Liquidación detallada.

Vendedores

- Liquidación detallada.

Soporte para comisiones extraordinarias por cumplimiento de objetivos.

Siniestros

Soporte detallado de siniestros, tanto para pólizas de Daños (seguros patrimoniales) como para Beneficio y Salud.

Datos generales

Información general del siniestro:

- Ítems afectados,
- Liquidadores y gestores afectados,
- Estado en la aseguradora,



Datos de fechas y eventos (Ej. Fecha de siniestro, fecha de denuncia, fecha de recepción de documentación, fecha de envío a la aseguradora)

Documentación

- Soporte para el ingreso y administración de la documentación requerida y sugerida para el tratamiento del siniestro.
- Control de la documentación recibida y enviada a la aseguradora, Guías (o scripts) en HTML para asistir a los operadores.

Reclamos y Pagos

- Control y seguimiento de los reclamos efectuados por el asegurado y por terceros.

Control de los pagos efectuados por la aseguradora.

Datos específicos por pliego

Información detallada para diferentes riesgos:

- Automóviles,
- Transporte,
- Vida,
- Cauciones – Fianzas,
- Personas accidentadas,

Inspecciones

Provee información detallada sobre las inspecciones efectuadas por la organización, la aseguradora o auditores externos (peritos).

Otros

- Administración de Juicios,
- Causas,
- Detalle de lugar y sus condiciones (iluminación, estado del terreno, etc.)
- Detalle de personas accidentadas.

Seguimiento de Documentación

- Soporte para la definición de múltiples data-flows para el seguimiento de la documentación:
- Soporte para rutas alternativas dependiendo del método de envío,
- Posibilidad de detectar anomalías o atrasos en una transacción o a nivel general.
- Soporte para definir workflows para seguimiento de documentación.

Reportes

Los reportes son soportados mediante las siguientes herramientas:

- Reportes Internos: desarrollados por Inworx para responder a las necesidades comunes del negocio. Algunos de los reportes que brinda el sistema son: Pagos

pendientes, Resumen de Siniestros, Siniestralidad por Póliza y Estadística Siniestral.



- "Vistas": generadas por el usuario, permitiéndole personalizar los datos a imprimir.

"Generep": extiende la funcionalidad provista por las "vistas", permitiendo un control mayor sobre la estructura del reporte.

InBroker - Cliente Enterprise Main Stan

Xlook es la interfase desarrollada por Inworx para acceder a toda la información disponible en el sistema. Los usuarios pueden acceder a los datos en forma jerárquica, permitiendo una navegación intuitiva y sencilla.

Entre las principales herramientas que provee Xlook podemos destacar:

* **Generador de "Vistas"**: los usuarios pueden construir vistas seleccionando los campos, filtros y el orden en el que prefieren o requieren ver los datos, extendiendo de esta forma la funcionalidad estándar provista por el sistema. Las vistas pueden ser almacenadas para su posterior reutilización.

* **Reportes Simples**: Los usuarios pueden imprimir el resultado de las vistas de manera rápida y sencilla, permitiendo de esta forma extender la funcionalidad de Xlook a la generación de reportes.

* **Seguridad**: Todos los objetos de Xlook tienen seguridad embebida. (por favor, ver módulo de seguridad)

Generep es una potente y versátil herramienta provista por Inworx junto a todos sus sistemas, que permite a los usuarios la creación de sus propios reportes en forma personalizada, como así también al área de sistemas, la creación de reportes con seguridad propia para luego ser otorgados a usuarios o grupos de usuarios, quienes los podrán acceder o no, según lo indique el perfil de seguridad que tengan asociado.

La potencia y versatilidad de Generep están dadas por las múltiples opciones que ofrece para la creación de reportes en forma fácil, intuitiva, rápida y dinámica. Citamos a continuación sólo algunas de las principales características de Generep:

* **Posibilidad de definir títulos**, pie de páginas (incluyendo fecha, número de página, etc.), tamaños de hoja, tipos de letra (diferentes para las distintas secciones del reporte), orientación, inclusión de logo de la empresa, etc.

* **Posibilidad de definir las columnas**, los nombres de las mismas en el encabezado del reporte, el formato (ancho de cada columna), filtros y ordenamiento (de la misma manera en que se los define en las vistas xLook), etc.

* **Posibilidad de definir las agrupaciones del reporte** (cortes de control) y las columnas que se quiere totalizar, tanto a nivel de cada agrupación como de totales generales del reporte, con el agregado de poder totalizar, para una misma columna, distintos totalizadores, por ejemplo por Monedas.

Adicionalmente, cualquier vista xLook del sistema, ya sea estándar o personalizada



de usuario, automáticamente puede convertirse en un reporte de Generep, heredando todas sus características (columnas, ordenamiento, filtros, agrupadores, etc.)

Exporta a Excel y a gran variedad de formatos.

Posibilidad de definir Planchas de Etiquetas parametrizables (soporta todos los formatos estándar del mercado), con macros que hacen referencia a los atributos más habituales para este tipo de uso, como ser todos los datos filiatorios de cualquier ente del sistema (Clientes, Prospectos, Aseguradoras, Productores, etc.), más los datos frecuentemente usados de Pólizas y Operaciones (Aseguradora, Ramo/Sección, Nro. de Póliza, Vigencia desde y Hasta, etc).

Posibilidad de definir Cartas y Formularios parametrizables (sin necesidad de recurrir a desarrollos adicionales por parte de Inworx), donde al igual que en el caso de las etiquetas, se cuenta con macros que referencian a los atributos más importantes de las principales entidades del sistema. Esta potente función hace que tanto el área de sistemas como así también los usuarios (que por perfil de seguridad tengan habilitada esta función), diseñen sus cartas y formularios personalizados.

La carpeta electrónica desarrollada por **Inworx** representa la evolución natural de la carpeta o repositorio físico de documentación.

Prácticamente a todos los objetos del sistema es posible adjuntarle imágenes, documentos, presentaciones y planillas de cálculo, así como cualquier otro tipo de archivo generado por aplicaciones que corran bajo Windows.

Es posible definir la metodología de almacenamiento de estos documentos permitiendo una administración simplificada del repositorio destinado para tal fin.

Los Entes representan la estructura de datos mínima de las entidades físicas o jurídicas que se relacionan con la organización. Estos datos son extendidos mediante los múltiples roles que los mismos pueden tener dentro del sistema.

La información de los entes incluye:

- Aspectos de identificación personal o empresarial,
- Aspectos legales e impositivos,
- Métodos de contacto,
- Direcciones,
- Relaciones con otros entes,
- Logos o imágenes.

Prospectos

Un "rol" específico que extiende la información heredada del ente, agregando:

Información específica del prospecto, similar a la de los clientes pero con menores restricciones.

Clientes



Un "rol" específico que extiende la información heredada del ente, agregando:

- Información detallada para personas físicas y jurídicas,
- Hasta 8 niveles de segmentación de la cartera,
- Principal productor asociado,
- Datos internos y observaciones.

Aseguradoras

Un "rol" específico que extiende la información heredada del ente, agregando:

- Código de la superintendencia de seguros,
 - Esquema de comisiones y liquidaciones,
 - Esquema de numeración de pólizas,
 - Esquema de numeración de siniestros,
- Observaciones.

Agentes/ Productores

Un "rol" específico que extiende la información heredada del ente, agregando:

- Número de matrícula,
 - Nacionalidad,
 - Tipo de comisiones soportadas,
 - Honorarios y gastos de comercialización,
- Observaciones.

Grupos Económicos y Grupos de Empresas

- Se asigna tanto a grupos de Clientes como de Aseguradoras
- Dentro de un mismo grupo económico, es posible identificar sub/grupos. Estos son los denominados grupos de empresas.
- Ejemplos: una determinada cantidad de clientes se agrupan debajo del mismo grupo económico. Luego, por ejemplo por rama de actividad (Industria, Servicios, Finanzas, etc.), se permite armar subgrupos, y estos son los Grupos de Empresas. Luego en el sistema existen ciertas operatorias que normalmente no se permiten entre distintos clientes, salvo que pertenezcan al mismo grupo económico. Por ejemplo, transferencia de fondos de la cuenta corriente de un cliente, a otro del mismo grupo.

Cotización/ Líneas Personales

Este módulo se ha desarrollado para la cotización de líneas personales, PyMEs y Mercado Medio. Incluye las siguientes funcionalidades:

- Permite comparar la cotización en forma simultánea de varias aseguradoras y productos o planes mediante el ingreso de información en un único sistema,
 - Soporte para Scoring o perfilado del prospecto / cliente,
- Provee la posibilidad de efectuar la cotización mediante la utilización de tablas internas, acceso a DLLs o conectividad a sistemas de cotización externos de las aseguradoras.



Automóviles

Cotización de automóviles tomando en consideración los datos adicionales de los mismos:

- Permite seleccionar los datos del vehículo a cotizar seleccionándolo de una tabla de datos con toda la información del vehículo (compatible con Infoauto), Soporta modificaciones y tratamientos especiales de varias aseguradoras.

Property (Combinado Familiar, incendio, Integrales)

Cotización de riesgos de property tomando en consideración los datos adicionales de los mismos:

- Permite la valoración o cálculo de asegurada en forma automática:
 - o Superficie en metros,
 - o Tipo de construcción,
 - o Tipo de vivienda,
 - o Zona de riesgo.

Vida y Salud

Cotización de vida y salud tomando en consideración los datos necesarios de los mismos: cantidad de titulares, de cónyuges y/o beneficiarios, sexo, edad, etc.

Emisión de Pólizas/ Endosos

El módulo principal para la administración de la emisión de solicitudes de pólizas nuevas, endosos y renovaciones.

Datos Generales

Datos generales de la póliza (fechas de cobertura, aseguradora, ramo o sección, moneda, etc.)

Comisiones

- Soporte amplio para comisiones "entrantes" y "salientes".
- Múltiples eventos que disparan el pago de comisiones.
- Múltiples conceptos del desarrollo de premio (o prima) pueden ser utilizados como base de cálculo de la comisión.
- Soporte para comisiones fijas,
- Soporte para comisiones especiales para grupos de venta.
- Soporte para Co-corretaje
- Soporte para el armado de esquemas comisionarios pre-asignados según diferentes criterios, con opción a ser o no modificados por el usuario en la emisión, dependiendo de su perfil de seguridad.

Control Activo de Aviso ante modificación de las comisiones establecidas en una operación.

Tipos de Riesgos o Bienes

Diferentes riesgos o bienes asegurados requieren de diferentes datos. El sistema provee un área específica para el ingreso de estos datos, con soporte para flotas



(operaciones multi-ítem) e ítems individuales.

Tratamiento del concepto de declaración periódica de valores para los riesgos que así lo requieren.

Automóviles

Datos específicos de automóviles (Ej. Marca, modelo, chasis, número de motor, etc.)

Property

Datos específicos de Property (Ej. Ubicación, zona de riesgo, etc.)

Vida Individual/ Vida Grupo

Datos específicos de vida (Ej. Edad, beneficiarios, valor mínimo asegurado, etc.)

Asistencia Médica, Beneficios y Salud

Datos específicos de salud (Ej. Edad, sexo, tipo de producto, co-seguros, detalle de titulares y beneficiarios, etc.)

Cauciones - Fianzas

Datos específicos de caución (Ej. Tipo de contrato, beneficiarios, etc.)

Embarque/ Transporte

Datos específicos de transporte (Ej. Origen, destino, tipo de transporte, valor FOB, impuestos, ganancia esperada, etc.)

Cascos

Datos específicos de Cascos (Ej. Tipo de embarcación, matrícula, desplazamiento, manga, eslora, arboladura, tipo de propulsión, marca del caso, marca del motor, límite de navegación, etc.)

Asistencia en Viaje

Datos específicos de Asistencia en viaje (Ej. Cantidad de días contratados, consumidos y saldo. Puede ser para viajeros previamente nominados ó para grupos, indistintamente).

Construcción y Montaje

Datos específicos de Construcción y Montaje (Ej. Fechas de inicio y finalización tanto del período de obra como del de mantenimiento, cláusula de ajuste, ubicación, etc.)

Multirisgo

Datos específicos de Multirisgo: permite incluir uno o más bienes asegurados de cada uno de los siguientes subramos:

- Daños materiales con el opcional de pérdida de beneficios por daños
- Responsabilidad Civil
- Valores
- Rotura de maquinaria con el opcional de pérdida de beneficios por rotura
- Transporte Interno
- Exportación/Importación

Agrícola



Datos específicos de seguro Agrícola (Ej. Ubicación, tipo de cultivo, superficie sembrada, unidad de medida de superficie, valor por unidad de medida de superficie, etc.)

Riesgos del Trabajo

Datos específicos de Riesgos del Trabajo (ART)

Coberturas

Información específica sobre coberturas, incluyendo la suma asegurada, tasa variable, tasa fija, límites, deducibles, etc.

Es posible ingresar múltiples coberturas para un mismo bien.

Concepto de Coberturas Unificadas (una o más coberturas que aplican a un grupo de bienes asegurados en conjunto, sin necesidad de tener que ingresarlas una vez para cada bien).

Cláusulas

Tanto generales (a nivel de póliza) como particulares del bien asegurado.

Posibilidad de indicar si corresponden a inclusiones o exclusiones.

Detalle completo de datos de Límites, Sublímites y Deducibles, tanto a nivel de coberturas como del riesgo asegurado en su conjunto.

Desarrollo Premio Prima

Permite la configuración de los conceptos que comprenden el desarrollo de premio (o prima).

Es posible configurar un desarrollo de premio por aseguradora, sección o como combinación de ambos.

Plan de Pagos

Información detallada del plan de pagos.

- Incluye el soporte para "sincronizar" la fecha de vencimiento de las cuotas de los endosos con el de la póliza original.

Permite definir preferencias y defaults de planes de pagos por Aseguradora, Sección y Moneda.

Conducto de Pagos

Permite registrar la información relativa a los débitos que serán efectuados para realizar la cobranza del seguro, cuando la misma se realice mediante débito automático.

Dicha información puede luego ser procesada dentro del sistema en el caso de contar con el módulo de débitos.

Coaseguros

Provee soporte para coaseguros "cerrados" (una sola orden) o "abiertos" (una orden por aseguradora).

- Generación automática de las órdenes adicionales de los coaseguros "abiertos", Mantenimiento desde la póliza piloto.



Pólizas Colectivas Masivas

Soporte para pólizas colectivas o masivas.

Endosos especiales para la inclusión y exclusión de bienes mediante certificados.

Segmentación

Qué es la segmentación en InBroker®:

- Se trata de ocho datos libres y configurables, disponibles en cada operación (pólizas, endosos y renovaciones), con opción de asignar valores por defecto según diversos criterios.

Objetivo principal de la Segmentación:

Representar la estructura de la organización en cada cliente,

Prospecto, Operación y Honorarios; fundamentalmente a efectos de Reportes, Estadísticas y Cubos de Decisión, fuertemente orientados a la medición del resultado del negocio.

Recepción de Pólizas

Información detallada sobre la registración de pólizas emitidas por las aseguradoras:

- Número de póliza ó endoso, con soporte para caracteres alfanuméricos,
- Generación Automática o manual del Plan de cuotas detallado (Nro. de Cuota, Fecha de Vencimiento e Importe),
- Tipo de cambio,
- Observaciones.

Soporte para unificación de vencimientos de cuotas con las de endosos anteriores.

Cobranzas

Inbroker soporta una amplia variedad de métodos de cobranzas. Estos métodos pueden usarse en forma combinada para proveer un esquema flexible a la organización.

Cajeros

- Soporte para múltiples cajas abiertas simultáneamente, para un mismo o varios cajeros y días,
- Proceso de apertura, pre-cierre y cierre de caja, con control detallado y reporte de transacciones diarias.
- Multi-moneda,

Administración de valores, tanto a nombre del Broker como de las aseguradoras.

Manual

Cobranzas manuales vía caja y gestores o recaudadores:

- Emisión de recibos, tanto provisorios como definitivos, con opción de activar control de numeración de recibos manuales entregados a los cobradores.
- Soporte para recibos "extendidos" (Ej. Pagos diferidos, pagos compensatorios, etc.)
- Soporte para comprobantes provisorios que luego se confirman, haciendo efectiva la aplicación de los pagos.



- Opción de activar la Cuenta Corriente del Cliente, en donde mediante recibos se ingresan saldos a cuenta que posteriormente se hacen efectivos mediante la aplicación del pago a las pólizas.
- Múltiples tipos de comprobantes que cubren todas las modalidades de trabajo posibles del mercado, incluyendo: compensaciones manuales y automáticas, órdenes de pago y devoluciones, anulaciones, ingresos y egresos varios, notas de débito y crédito de aseguradoras, pagos directos, imputación de incobrables, etc.
- Comprobantes especiales para la aplicación de pagos no a pólizas, sino a notas fiscales (facturas) tanto de Honorarios como de Comisiones (aplica solamente si se adquieren los módulos de Honorarios y de Facturación de InBroker).
- Posibilidad de aplicar tanto por Operación como por cuota/fracción, con múltiples criterios de filtrado para obtener el set de operaciones y/o cuotas a aplicar los pagos.
- Soporte para pagos parciales.
- Variados reportes estándar y configurables.
- Amplio esquema de seguridad según perfil del usuario.

Automáticos (Opcional)

Módulo diseñado para la administración de cobranzas en forma automática:

- Soporte para múltiples entidades recaudadoras (Ej. Bancos, tarjetas de crédito, etc.)

Es posible definir múltiples estructuras de datos para el intercambio de información con las entidades de recaudo.

Liquidaciones

- Liquidaciones para todos los Entes que participan del negocio.
- Selección manual o automática de registros a procesar,
- Soporte para pre-procesos que permitan el control y aprobación del proceso,
- Soporte para el almacenamiento y selección de los parámetros de liquidación,
- Soporte para retención de comisiones,

Soporte impositivo para todas las transacciones.

Aseguradoras

- Soporte para la liquidación de premios, comisiones y valores en forma conjunta o separada.

Inclusión automática de valores a nombre de la aseguradora.

Agentes y productores

Liquidación detallada.

Vendedores

- Liquidación detallada.

Soporte para comisiones extraordinarias por cumplimiento de objetivos.

Siniestros



Soporte detallado de siniestros, tanto para pólizas de Daños (seguros patrimoniales) como para Beneficio y Salud.

Datos generales

Información general del siniestro:

- Ítems afectados,
- Liquidadores y gestores afectados,
- Estado en la aseguradora,

Datos de fechas y eventos (Ej. Fecha de siniestro, fecha de denuncia, fecha de recepción de documentación, fecha de envío a la aseguradora)

Documentación

- Soporte para el ingreso y administración de la documentación requerida y sugerida para el tratamiento del siniestro.
 - Control de la documentación recibida y enviada a la aseguradora,
- Guías (o scripts) en HTML para asistir a los operadores.

Reclamos y Pagos

- Control y seguimiento de los reclamos efectuados por el asegurado y por terceros.

Control de los pagos efectuados por la aseguradora.

Datos específicos por pliego

Información detallada para diferentes riesgos:

- Automóviles,
- Transporte,
- Vida,
- Cauciones – Fianzas,
- Personas accidentadas,

Inspecciones

Provee información detallada sobre las inspecciones efectuadas por la organización, la aseguradora o auditores externos (peritos).

Otros

- Administración de Juicios,
- Causas,
- Detalle de lugar y sus condiciones (iluminación, estado del terreno, etc.)
- Detalle de personas accidentadas.

Seguimiento de Documentación

- Soporte para la definición de múltiples data-flows para el seguimiento de la documentación:
- Soporte para rutas alternativas dependiendo del método de envío,
- Posibilidad de detectar anomalías o atrasos en una transacción o a nivel general.



- Soporte para definir workflows para seguimiento de documentación.

Reportes

Los reportes son soportados mediante las siguientes herramientas:

- Reportes Internos: desarrollados por Inworx para responder a las necesidades comunes del negocio. Algunos de los reportes que brinda el sistema son: Pagos pendientes, Resumen de Siniestros, Siniestralidad por Póliza y Estadística Siniestral.
- "Vistas": generadas por el usuario, permitiéndole personalizar los datos a imprimir.
- "Generep": extiende la funcionalidad provista por las "vistas", permitiendo un control mayor sobre la estructura del reporte.

InBroker - Cliente Garantía Extendida

Xlook es la interfase desarrollada por **Inworx** para acceder a toda la información disponible en el sistema. Los usuarios pueden acceder a los datos en forma jerárquica, permitiendo una navegación intuitiva y sencilla.

Entre las principales herramientas que provee Xlook podemos destacar:

- * **Generador de "Vistas"**: los usuarios pueden construir vistas seleccionando los campos, filtros y el orden en el que prefieren o requieren ver los datos, extendiendo de esta forma la funcionalidad estándar provista por el sistema. Las vistas pueden ser almacenadas para su posterior reutilización.
- * **Reportes Simples**: Los usuarios pueden imprimir el resultado de las vistas de manera rápida y sencilla, permitiendo de esta forma extender la funcionalidad de Xlook a la generación de reportes.
- * Seguridad: Todos los objetos de Xlook tienen seguridad embebida. (por favor, ver módulo de seguridad)

Generep es una potente y versátil herramienta provista por Inworx junto a todos sus sistemas, que permite a los usuarios la creación de sus propios reportes en forma personalizada, como así también al área de sistemas, la creación de reportes con seguridad propia para luego ser otorgados a usuarios o grupos de usuarios, quiénes los podrán acceder o no, según lo indique el perfil de seguridad que tengan asociado.

La potencia y versatilidad de Generep están dadas por las múltiples opciones que ofrece para la creación de reportes en forma fácil, intuitiva, rápida y dinámica. Citamos a continuación sólo algunas de las principales características de Generep:

- * **Posibilidad de definir títulos, pié de páginas** (incluyendo fecha, número de página, etc.), tamaños de hoja, tipos de letra (diferentes para las distintas secciones del reporte), orientación, inclusión de logo de la empresa, etc.
- * **Posibilidad de definir las columnas**, los nombres de las mismas en el encabezado del reporte, el formato (ancho de cada columna), filtros y ordenamiento (de la misma manera en que se los define en las vistas xLook), etc.



* **Posibilidad de definir las agrupaciones del reporte** (cortes de control) y las columnas que se quiere totalizar, tanto a nivel de cada agrupación como de totales generales del reporte, con el agregado de poder totalizar, para una misma columna, distintos totalizadores, por ejemplo por Monedas.

Adicionalmente, cualquier vista xLook del sistema, ya sea estándar o personalizada de usuario, automáticamente puede convertirse en un reporte de Generep, heredando todas sus características (columnas, ordenamiento, filtros, agrupadores, etc.)

Exporta a Excel y a gran variedad de formatos.

Posibilidad de definir Planchas de Etiquetas parametrizables (soporta todos los formatos estándar del mercado), con macros que hacen referencia a los atributos más habituales para este tipo de uso, como ser todos los datos filiatorios de cualquier ente del sistema (Clientes, Prospectos, Aseguradoras, Productores, etc.), más los datos frecuentemente usados de Pólizas y Operaciones (Aseguradora, Ramo/Sección, Nro. de Póliza, Vigencia desde y Hasta, etc).

Posibilidad de definir Cartas y Formularios parametrizables (sin necesidad de recurrir a desarrollos adicionales por parte de Inworx), donde al igual que en el caso de las etiquetas, se cuenta con macros que referencian a los atributos más importantes de las principales entidades del sistema. Esta potente función hace que tanto el área de sistemas como así también los usuarios (que por perfil de seguridad tengan habilitada esta función), diseñen sus cartas y formularios personalizados.

La carpeta electrónica desarrollada por Inworx representa la evolución natural de la carpeta o repositorio físico de documentación.

Prácticamente a todos los objetos del sistema es posible adjuntarle imágenes, documentos, presentaciones y planillas de cálculo, así como cualquier otro tipo de archivo generado por aplicaciones que corran bajo Windows.

Es posible definir la metodología de almacenamiento de estos documentos permitiendo una administración simplificada del repositorio destinado para tal fin.

InBroker - Cliente Professional

Xlook es la interfase desarrollada por **Inworx** para acceder a toda la información disponible en el sistema. Los usuarios pueden acceder a los datos en forma jerárquica, permitiendo una navegación intuitiva y sencilla.

Entre las principales herramientas que provee Xlook podemos destacar:

* **Generador de "Vistas"**: los usuarios pueden construir vistas seleccionando los campos, filtros y el orden en el que prefieren o requieren ver los datos, extendiendo de esta forma la funcionalidad estándar provista por el sistema. Las vistas pueden ser almacenadas para su posterior reutilización.

* **Reportes Simples**: Los usuarios pueden imprimir el resultado de las vistas de manera



rápida y sencilla, permitiendo de esta forma extender la funcionalidad de Xlook a la generación de reportes.

* **Seguridad:** Todos los objetos de Xlook tienen seguridad embebida. (por favor, ver módulo de seguridad)

Generep es una potente y versátil herramienta provista por Inworx junto a todos sus sistemas, que permite a los usuarios la creación de sus propios reportes en forma personalizada, como así también al área de sistemas, la creación de reportes con seguridad propia para luego ser otorgados a usuarios o grupos de usuarios, quiénes los podrán acceder o no, según lo indique el perfil de seguridad que tengan asociado.

La potencia y versatilidad de Generep están dadas por las múltiples opciones que ofrece para la creación de reportes en forma fácil, intuitiva, rápida y dinámica. Citamos a continuación sólo algunas de las principales características de Generep:

* **Posibilidad de definir títulos, pié de páginas** (incluyendo fecha, número de página, etc.), tamaños de hoja, tipos de letra (diferentes para las distintas secciones del reporte), orientación, inclusión de logo de la empresa, etc.

* **Posibilidad de definir las columnas**, los nombres de las mismas en el encabezado del reporte, el formato (ancho de cada columna), filtros y ordenamiento (de la misma manera en que se los define en las vistas xLook), etc.

* **Posibilidad de definir las agrupaciones del reporte** (cortes de control) y las columnas que se quiere totalizar, tanto a nivel de cada agrupación como de totales generales del reporte, con el agregado de poder totalizar, para una misma columna, distintos totalizadores, por ejemplo por Monedas.

Adicionalmente, cualquier vista xLook del sistema, ya sea estándar o personalizada de usuario, automáticamente puede convertirse en un reporte de Generep, heredando todas sus características (columnas, ordenamiento, filtros, agrupadores, etc.)

Exporta a Excel y a gran variedad de formatos.

Posibilidad de definir Planchas de Etiquetas parametrizables (soporta todos los formatos estándar del mercado), con macros que hacen referencia a los atributos más habituales para este tipo de uso, como ser todos los datos filiatorios de cualquier ente del sistema (Clientes, Prospectos, Aseguradoras, Productores, etc.), más los datos frecuentemente usados de Pólizas y Operaciones (Aseguradora, Ramo/Sección, Nro. de Póliza, Vigencia desde y Hasta, etc).

Posibilidad de definir Cartas y Formularios parametrizables (sin necesidad de recurrir a desarrollos adicionales por parte de Inworx), donde al igual que en el caso de las etiquetas, se cuenta con macros que referencian a los atributos más importantes de las principales entidades del sistema. Esta potente función hace que tanto el área de sistemas como así también los usuarios (que por perfil de seguridad tengan habilitada esta función), diseñen sus cartas y formularios personalizados.



La carpeta electrónica desarrollada por Inworx representa la evolución natural de la carpeta o repositorio físico de documentación.

Prácticamente a todos los objetos del sistema es posible adjuntarle imágenes, documentos, presentaciones y planillas de cálculo, así como cualquier otro tipo de archivo generado por aplicaciones que corran bajo Windows.

Es posible definir la metodología de almacenamiento de estos documentos permitiendo una administración simplificada del repositorio destinado para tal fin.

Los Entes representan la estructura de datos mínima de las entidades físicas o jurídicas que se relacionan con la organización. Estos datos son extendidos mediante los múltiples roles que los mismos pueden tener dentro del sistema.

La información de los entes incluye:

- Aspectos de identificación personal o empresarial,
- Aspectos legales e impositivos,
- Métodos de contacto,
- Direcciones,
- Relaciones con otros entes,
- Logos o imágenes.

Prospectos

Un "rol" específico que extiende la información heredada del ente, agregando: Información específica del prospecto, similar a la de los clientes pero con menores restricciones.

Clientes

Un "rol" específico que extiende la información heredada del ente, agregando:

- Información detallada para personas físicas y jurídicas,
- Hasta 8 niveles de segmentación de la cartera,
- Principal productor asociado,
- Datos internos y observaciones.

Aseguradoras

Un "rol" específico que extiende la información heredada del ente, agregando:

- Código de la superintendencia de seguros,
- Esquema de comisiones y liquidaciones,
- Esquema de numeración de pólizas,
- Esquema de numeración de siniestros,
- Observaciones.

Agentes/ Productores

Un "rol" específico que extiende la información heredada del ente, agregando:

- Número de matrícula,
- Nacionalidad,
- Tipo de comisiones soportadas,



- Honorarios y gastos de comercialización,
Observaciones.

Grupos Económicos y Grupos de Empresas

- Se asigna tanto a grupos de Clientes como de Aseguradoras
- Dentro de un mismo grupo económico, es posible identificar sub/grupos. Estos son los denominados grupos de empresas.
- Ejemplos: una determinada cantidad de clientes se agrupan debajo del mismo grupo económico. Luego, por ejemplo por rama de actividad (Industria, Servicios, Finanzas, etc.), se permite armar subgrupos, y estos son los Grupos de Empresas. Luego en el sistema existen ciertas operatorias que normalmente no se permiten entre distintos clientes, salvo que pertenezcan al mismo grupo económico. Por ejemplo, transferencia de fondos de la cuenta corriente de un cliente, a otro del mismo grupo.

Cotización/ Líneas Personales

Este módulo se ha desarrollado para la cotización de líneas personales, PyMEs y Mercado Medio. Incluye las siguientes funcionalidades:

- Permite comparar la cotización en forma simultánea de varias aseguradoras y productos o planes mediante el ingreso de información en un único sistema,
 - Soporte para Scoring o perfilado del prospecto / cliente,
- Provee la posibilidad de efectuar la cotización mediante la utilización de tablas internas, acceso a DLLs o conectividad a sistemas de cotización externos de las aseguradoras.

Automóviles

Cotización de automóviles tomando en consideración los datos adicionales de los mismos:

- Permite seleccionar los datos del vehículo a cotizar seleccionándolo de una tabla de datos con toda la información del vehículo (compatible con Infoauto),
- Soporta modificaciones y tratamientos especiales de varias aseguradoras. Property (Combinado Familiar, incendio, Integrales)

Cotización de riegos de property tomando en consideración los datos adicionales de los mismos:

- Permite la valoración o cálculo de asegurada en forma automática:
 - o Superficie en metros,
 - o Tipo de construcción,
 - o Tipo de vivienda,
 - o Zona de riesgo.

Vida y Salud

Cotización de vida y salud tomando en consideración los datos necesarios de los mismos: cantidad de titulares, de cónyuges y/o beneficiarios, sexo, edad, etc.

Emisión de Pólizas/ Endosos



El módulo principal para la administración de la emisión de solicitudes de pólizas nuevas, endosos y renovaciones.

Datos Generales

Datos generales de la póliza (fechas de cobertura, aseguradora, ramo o sección, moneda, etc.)

Comisiones

- Soporte amplio para comisiones "entrantes" y "salientes".
- Múltiples eventos que disparan el pago de comisiones.
- Múltiples conceptos del desarrollo de premio (o prima) pueden ser utilizados como base de cálculo de la comisión.
- Soporte para comisiones fijas,
- Soporte para comisiones especiales para grupos de venta.
- Soporte para Co-corretaje
- Soporte para el armado de esquemas comisionarios pre-asignados según diferentes criterios, con opción a ser o no modificados por el usuario en la emisión, dependiendo de su perfil de seguridad.

Control Activo de Aviso ante modificación de las comisiones establecidas en una operación.

Tipos de Riesgos o Bienes

Diferentes riesgos o bienes asegurados requieren de diferentes datos. El sistema provee un área específica para el ingreso de estos datos, con soporte para flotas (operaciones multi-ítem) e ítems individuales.

Tratamiento del concepto de declaración periódica de valores para los riesgos que así lo requieren.

Automóviles

Datos específicos de automóviles (Ej. Marca, modelo, chasis, número de motor, etc.)

Property

Datos específicos de Property (Ej. Ubicación, zona de riesgo, etc.)

Vida Individual/ Vida Grupo

Datos específicos de vida (Ej. Edad, beneficiarios, valor mínimo asegurado, etc.)

Asistencia Médica, Beneficios y Salud

Datos específicos de salud (Ej. Edad, sexo, tipo de producto, co-seguros, detalle de titulares y beneficiarios, etc.)

Cauciones - Fianzas

Datos específicos de caución (Ej. Tipo de contrato, beneficiarios, etc.)

Embarque/ Transporte

Datos específicos de transporte (Ej. Origen, destino, tipo de transporte, valor FOB, impuestos, ganancia esperada, etc.)

Cascos



Datos específicos de Cascos (Ej. Tipo de embarcación, matrícula, desplazamiento, manga, eslora, arboladura, tipo de propulsión, marca del casco, marca del motor, límite de navegación, etc.)

Asistencia en Viaje

Datos específicos de Asistencia en viaje (Ej. Cantidad de días contratados, consumidos y saldo. Puede ser para viajeros previamente nominados ó para grupos, indistintamente).

Construcción y Montaje

Datos específicos de Construcción y Montaje (Ej. Fechas de inicio y finalización tanto del período de obra como del de mantenimiento, cláusula de ajuste, ubicación, etc.)

Multiriesgo

Datos específicos de Multiriesgo: permite incluir uno o más bienes asegurados de cada uno de los siguientes subramos:

- Daños materiales con el opcional de pérdida de beneficios por daños
- Responsabilidad Civil
- Valores
- Rotura de maquinaria con el opcional de pérdida de beneficios por rotura
- Transporte Interno
- Exportación/Importación

Agrícola

Datos específicos de seguro Agrícola (Ej. Ubicación, tipo de cultivo, superficie sembrada, unidad de medida de superficie, valor por unidad de medida de superficie, etc.)

Riesgos del Trabajo

Datos específicos de Riesgos del Trabajo (ART)

Coberturas

Información específica sobre coberturas, incluyendo la suma asegurada, tasa variable, tasa fija, límites, deducibles, etc.

Es posible ingresar múltiples coberturas para un mismo bien.

Concepto de Coberturas Unificadas (una o más coberturas que aplican a un grupo de bienes asegurados en conjunto, sin necesidad de tener que ingresarlas una vez para cada bien).

Cláusulas

Tanto generales (a nivel de póliza) como particulares del bien asegurado.

Posibilidad de indicar si corresponden a inclusiones o exclusiones.

Detalle completo de datos de Límites, Sublímites y Deducibles, tanto a nivel de coberturas como del riesgo asegurado en su conjunto.

Desarrollo Premio Prima

Permite la configuración de los conceptos que comprenden el desarrollo de premio (o



prima).

Es posible configurar un desarrollo de premio por aseguradora, sección o como combinación de ambos.

Plan de Pagos

Información detallada del plan de pagos.

- Incluye el soporte para "sincronizar" la fecha de vencimiento de las cuotas de los endosos con el de la póliza original.

Permite definir preferencias y defaults de planes de pagos por Aseguradora, Sección y Moneda.

Conducto de Pagos

Permite registrar la información relativa a los débitos que serán efectuados para realizar la cobranza del seguro, cuando la misma se realice mediante débito automático. Dicha información puede luego ser procesada dentro del sistema en el caso de contar con el módulo de débitos.

Coaseguros

Provee soporte para coaseguros "cerrados" (una sola orden) o "abiertos" (una orden por aseguradora).

- Generación automática de las órdenes adicionales de los coaseguros "abiertos", Mantenimiento desde la póliza piloto.

Pólizas Colectivas Masivas

Soporte para pólizas colectivas o masivas.

Endosos especiales para la inclusión y exclusión de bienes mediante certificados.

Segmentación

Qué es la segmentación en InBroker®:

- Se trata de ocho datos libres y configurables, disponibles en cada operación (pólizas, endosos y renovaciones), con opción de asignar valores por defecto según diversos criterios.

Objetivo principal de la Segmentación:

Representar la estructura de la organización en cada cliente,

Prospecto, Operación y Honorarios; fundamentalmente a efectos de Reportes, Estadísticas y Cubos de Decisión, fuertemente orientados a la medición del resultado del negocio.

Recepción de Pólizas

Información detallada sobre la registración de pólizas emitidas por las aseguradoras:

- Número de póliza ó endoso, con soporte para caracteres alfanuméricos,
- Generación Automática o manual del Plan de cuotas detallado (Nro. de Cuota, Fecha de Vencimiento e Importe),
- Tipo de cambio,
- Observaciones.



Soporte para unificación de vencimientos de cuotas con las de endosos anteriores.

Cobranzas

Inbroker soporta una amplia variedad de métodos de cobranzas. Estos métodos pueden usarse en forma combinada para proveer un esquema flexible a la organización.

Cajeros

- Soporte para múltiples cajas abiertas simultáneamente, para un mismo o varios cajeros y días,
- Proceso de apertura, pre-cierre y cierre de caja, con control detallado y reporte de transacciones diarias.

- Multi-moneda,

Administración de valores, tanto a nombre del Broker como de las aseguradoras.

Manual

Cobranzas manuales vía caja y gestores o recaudadores:

- Emisión de recibos, tanto provisionarios como definitivos, con opción de activar control de numeración de recibos manuales entregados a los cobradores.
- Soporte para recibos "extendidos" (Ej. Pagos diferidos, pagos compensatorios, etc.)
- Soporte para comprobantes provisionarios que luego se confirman, haciendo efectiva la aplicación de los pagos.
- Opción de activar la Cuenta Corriente del Cliente, en donde mediante recibos se ingresan saldos a cuenta que posteriormente se hacen efectivos mediante la aplicación del pago a las pólizas.
- Múltiples tipos de comprobantes que cubren todas las modalidades de trabajo posibles del mercado, incluyendo: compensaciones manuales y automáticas, órdenes de pago y devoluciones, anulaciones, ingresos y egresos varios, notas de débito y crédito de aseguradoras, pagos directos, imputación de incobrables, etc.
- Comprobantes especiales para la aplicación de pagos no a pólizas, sino a notas fiscales (facturas) tanto de Honorarios como de Comisiones (aplica solamente si se adquieren los módulos de Honorarios y de Facturación de InBroker).
- Posibilidad de aplicar tanto por Operación como por cuota/fracción, con múltiples criterios de filtrado para obtener el set de operaciones y/o cuotas a aplicar los pagos.
- Soporte para pagos parciales.
- Variados reportes estándar y configurables.
- Amplio esquema de seguridad según perfil del usuario.

Automáticos (Opcional)

Módulo diseñado para la administración de cobranzas en forma automática:

- Soporte para múltiples entidades recaudadoras (Ej. Bancos, tarjetas de crédito, etc.)



Es posible definir múltiples estructuras de datos para el intercambio de información con las entidades de recaudo.

Liquidaciones

- Liquidaciones para todos los Entes que participan del negocio.
- Selección manual o automática de registros a procesar,
- Soporte para pre-procesos que permitan el control y aprobación del proceso,
- Soporte para el almacenamiento y selección de los parámetros de liquidación,
- Soporte para retención de comisiones,

Soporte impositivo para todas las transacciones.

Aseguradoras

- Soporte para la liquidación de premios, comisiones y valores en forma conjunta o separada.

Inclusión automática de valores a nombre de la aseguradora.

Agentes y productores

Liquidación detallada.

Vendedores

- Liquidación detallada.

Soporte para comisiones extraordinarias por cumplimiento de objetivos.

Siniestros

Soporte detallado de siniestros, tanto para pólizas de Daños (seguros patrimoniales) como para Beneficio y Salud.

Datos generales

Información general del siniestro:

- Ítems afectados,
- Liquidadores y gestores afectados,
- Estado en la aseguradora,

Datos de fechas y eventos (Ej. Fecha de siniestro, fecha de denuncia, fecha de recepción de documentación, fecha de envío a la aseguradora)

Documentación

- Soporte para el ingreso y administración de la documentación requerida y sugerida para el tratamiento del siniestro.

- Control de la documentación recibida y enviada a la aseguradora,

Guías (o scripts) en HTML para asistir a los operadores.

Reclamos y Pagos

- Control y seguimiento de los reclamos efectuados por el asegurado y por terceros.

Control de los pagos efectuados por la aseguradora.

Datos específicos por pliego

Información detallada para diferentes riesgos:



- Automóviles,
- Transporte,
- Vida,
- Cauciones – Fianzas,
- Personas accidentadas,

Inspecciones

Provee información detallada sobre las inspecciones efectuadas por la organización, la aseguradora o auditores externos (peritos).

Otros

- Administración de Juicios,
- Causas,
- Detalle de lugar y sus condiciones (iluminación, estado del terreno, etc.)
- Detalle de personas accidentadas.

Seguimiento de Documentación

- Soporte para la definición de múltiples data-flows para el seguimiento de la documentación:
- Soporte para rutas alternativas dependiendo del método de envío,
- Posibilidad de detectar anomalías o atrasos en una transacción o a nivel general.
- Soporte para definir workflows para seguimiento de documentación.

Reportes

Los reportes son soportados mediante las siguientes herramientas:

- Reportes Internos: desarrollados por Inworx para responder a las necesidades comunes del negocio. Algunos de los reportes que brinda el sistema son: Pagos pendientes, Resumen de Siniestros, Siniestralidad por Póliza y Estadística Siniestral.
 - "Vistas": generadas por el usuario, permitiéndole personalizar los datos a imprimir.
- "Generep": extiende la funcionalidad provista por las "vistas", permitiendo un control mayor sobre la estructura del reporte.



InBroker - Cliente Telemarketing

Xlook es la interfase desarrollada por **Inworx** para acceder a toda la información disponible en el sistema. Los usuarios pueden acceder a los datos en forma jerárquica, permitiendo una navegación intuitiva y sencilla.

Entre las principales herramientas que provee Xlook podemos destacar:

* **Generador de "Vistas"**: los usuarios pueden construir vistas seleccionando los campos, filtros y el orden en el que prefieren o requieren ver los datos, extendiendo de esta forma la funcionalidad estándar provista por el sistema. Las vistas pueden ser almacenadas para su posterior reutilización.

* **Reportes Simples**: Los usuarios pueden imprimir el resultado de las vistas de manera rápida y sencilla, permitiendo de esta forma extender la funcionalidad de Xlook a la generación de reportes.

* **Seguridad**: Todos los objetos de Xlook tienen seguridad embebida. (por favor, ver módulo de seguridad)

Generep es una potente y versátil herramienta provista por Inworx junto a todos sus sistemas, que permite a los usuarios la creación de sus propios reportes en forma personalizada, como así también al área de sistemas, la creación de reportes con seguridad propia para luego ser otorgados a usuarios o grupos de usuarios, quienes los podrán acceder o no, según lo indique el perfil de seguridad que tengan asociado.

La potencia y versatilidad de Generep están dadas por las múltiples opciones que ofrece para la creación de reportes en forma fácil, intuitiva, rápida y dinámica. Citamos a continuación sólo algunas de las principales características de Generep:

* **Posibilidad de definir títulos, pié de páginas** (incluyendo fecha, número de página, etc.), tamaños de hoja, tipos de letra (diferentes para las distintas secciones del reporte), orientación, inclusión de logo de la empresa, etc.

* **Posibilidad de definir las columnas**, los nombres de las mismas en el encabezado del reporte, el formato (ancho de cada columna), filtros y ordenamiento (de la misma manera en que se los define en las vistas xLook), etc.

* **Posibilidad de definir las agrupaciones del reporte** (cortes de control) y las columnas que se quiere totalizar, tanto a nivel de cada agrupación como de totales generales del reporte, con el agregado de poder totalizar, para una misma columna, distintos totalizadores, por ejemplo por Monedas.

Adicionalmente, cualquier vista xLook del sistema, ya sea estándar o personalizada de usuario, automáticamente puede convertirse en un reporte de Generep, heredando todas sus características (columnas, ordenamiento, filtros, agrupadores, etc.)

Exporta a Excel y a gran variedad de formatos.

Posibilidad de definir Planchas de Etiquetas parametrizables (soporta todos los formatos estándar del mercado), con macros que hacen referencia a los atributos más habituales para este tipo de uso, como ser todos los datos filiatorios de cualquier ente



del sistema (Clientes, Prospectos, Aseguradoras, Productores, etc.), más los datos frecuentemente usados de Pólizas y Operaciones (Aseguradora, Ramo/Sección, Nro. de Póliza, Vigencia desde y Hasta, etc).

Posibilidad de definir Cartas y Formularios parametrizables (sin necesidad de recurrir a desarrollos adicionales por parte de Inworx), donde al igual que en el caso de las etiquetas, se cuenta con macros que referencian a los atributos más importantes de las principales entidades del sistema. Esta potente función hace que tanto el área de sistemas como así también los usuarios (que por perfil de seguridad tengan habilitada esta función), diseñen sus cartas y formularios personalizados.

La carpeta electrónica desarrollada por Inworx representa la evolución natural de la carpeta o repositorio físico de documentación.

Prácticamente a todos los objetos del sistema es posible adjuntarle imágenes, documentos, presentaciones y planillas de cálculo, así como cualquier otro tipo de archivo generado por aplicaciones que corran bajo Windows.

Es posible definir la metodología de almacenamiento de estos documentos permitiendo una administración simplificada del repositorio destinado para tal fin.

InBroker - Débitos Automáticos

Débitos Automáticos

Módulo que permite la cobranza (recaudos) de diferentes instituciones financieras como Bancos, Compañías de Tarjetas de Crédito y otras entidades financieras (Ej. Pago fácil. Rapi-pago, etc.).

Posibilita la definición de estructuras de datos específicas con soporte para la validación y el seguimiento con cada entidad de recaudo.

Soporte para débitos multi-moneda.

Soporte para la administración de créditos y débitos.

Es posible dotar de inteligencia al módulo, especificando acciones a ejecutar dependiendo del resultado de cada débito (procesos de morosidad).

InBroker - EDI Designer

Intercambio Electrónico de Datos o EDI

Permite definir estructuras de intercambio de datos con sistemas internos o externos de la organización. Las mismas son definidas por personal del área de sistemas mediante una herramienta visual que no requiere programación:

- Soporta prácticamente cualquier estructura de datos para el origen y el destino:
 - o SQL,
 - o Estructuras xBase,
 - o Archivos de texto (SDF, Tabulados, separados por comas, etc.),
 - o XML,
 - o CDS (archivos de Delphi Client Data Set).



- Permite la creación de vistas y unión de tablas (joins) para la creación de nuevas estructuras,
- Permite el acceso a estructuras de datos complejas mediante el Diccionario de Datos de Inworx,
- Soporta la conversión de códigos entre el origen y el destino,
- Funciones de formato de datos provistos mediante una sintaxis similar a la del lenguaje "C",

Validación de estructuras provistas.

Cubo de Decisión

La herramienta ideal para el análisis de la información histórica y estadística:

- Provee la funcionalidad para el acceso y análisis de grandes volúmenes de datos en forma dinámica,
- Permite la creación de vistas de tablas para la creación de estructuras virtuales 'joins'.
- Es posible definir cubos multi-dimensión,
- Soporte para campos calculados (no físicos),
- Interfase visual,
- Provee herramientas de segmentación gráfica utilizando colores para rangos específicos.
- Fácil exportación de datos a Excel,
- Permite almacenar el cubo no procesado para evitar el tiempo de procesamiento y obtención de datos.

Permite la aplicación de múltiples filtros sobre los datos.

InBroker - Instancia Base MS SQL Server

Instancia Base

Corresponde al modelo físico de datos del sistema, creado dentro de una instancia de base de datos Oracle o SQL Server. Esta Licencia provee el conjunto de tablas que utilizará Inbroker para su funcionamiento.

InBroker - Instancia Base MS SQL Server Professional

Instancia Base

Corresponde al modelo físico de datos del sistema, creado dentro de una instancia de base de datos Oracle o SQL Server. Esta Licencia provee el conjunto de tablas que utilizará Inbroker para su funcionamiento.

InBroker - Instancia Base Oracle

Instancia Base

Corresponde al modelo físico de datos del sistema, creado dentro de una instancia de base de datos Oracle o SQL Server. Esta Licencia provee el conjunto de tablas que utilizará Inbroker para su funcionamiento.



InBroker –

Instancia Base

Sybase

Instancia Base

Corresponde al modelo físico de datos del sistema, creado dentro de una instancia de base de datos Oracle o SQL Server. Esta Licencia provee el conjunto de tablas que utilizará Inbroker para su funcionamiento.

InBroker - Módulo

Smart Connector

(B2B)

Smart Connector

Es la solución diseñada por Inworx que facilita a las aseguradoras y brokers intercambiar información. A través de la misma, cada parte involucrada en la venta y post venta de un seguro, puede automatizar todo el proceso de intercambio de información.

Smart Connector® reduce notablemente los tiempos de gestión, a través de un intercambio electrónico de datos que automatiza los siguientes procesos:

- Cotización con scoring y otras condiciones.
- Envío de órdenes de emisión.
- Recepción de pólizas, endosos y renovaciones.
- Recepción y envío de denuncias de siniestros.
- Seguimiento de documentación siniestral.
- Consulta de estados de siniestros y deudas de pólizas.
- Recibo de cobranzas.
- Conciliación de comisiones.

Smart Connector® traduce los códigos entre aseguradoras y brokers, generando un verdadero dialogo entre sistemas. De esta manera, los brokers podrán trabajar en forma totalmente integrada con los sistemas de las compañías de seguros.

InBroker - Punto de

Venta

Seguimiento de Llamados

Provee control y seguimiento de llamadas. Permite el ingreso de detalles sobre el método de contacto, duración de la llamada y otra información específica para telemarketing:

- Llamadas entrantes (Inbound calls): motivo de la llamada, método de contacto, etc.,
- Llamadas salientes (Outbound calls): campaña de venta relacionadas, método de contacto, etc.,
- Llamados pendientes: Lista de llamados salientes no efectuados por el vendedor,
- Soporte para guía (scripting) en formato HTML,
- El resultado de la llamada puede disparar un evento en la agenda del sistema,

Provee acceso directo al módulo de cotización así como a la agenda.

Cotización/ Líneas Personales

Este módulo se ha desarrollado para la cotización de líneas personales, PyMEs y



Mercado Medio. Incluye las siguientes funcionalidades:

- Permite comparar la cotización en forma simultánea de varias aseguradoras y productos o planes mediante el ingreso de información en un único sistema,
 - Soporte para Scoring o perfilado del prospecto / cliente,
- Provee la posibilidad de efectuar la cotización mediante la utilización de tablas internas,

acceso a DLLs o conectividad a sistema de cotización externos de las aseguradoras.

Automóviles

Cotización de automóviles tomando en consideración los datos adicionales de los mismos:

- Permite seleccionar los datos del vehículo a cotizar seleccionándolo de una tabla de datos con toda la información del vehículo (compatible con Infoauto),
- Soporta modificaciones y tratamiento especiales de varias aseguradoras. Property/ Combinado Familiar/ Incendio / Integrales

Cotización de riegos de property tomando en consideración los datos adicionales de los mismos:

- Permite la valoración o cálculo de asegurada en forma automática:
 - o Superficie en metros,
 - o Tipo de construcción,
 - o Tipo de vivienda,
- Zona de riesgo.

Vida y Salud

Cotización de vida y salud tomando en consideración los datos adicionales de los mismos: sexo, edad, cantidad de dependientes, etc.

Emisión de Pólizas, Endosos

El modulo permite efectuar las mismas transacciones que el módulo principal, incluyendo emisión de solicitudes de pólizas nuevas, endosos y renovaciones.

Agenda

- Administración de agendas públicas y privadas,
- Soporte para Alarmas.



InBroker - Servidor de Alarmas Activas

Provee la funcionalidad necesaria para realizar el seguimiento, control y auditoria de todos aquellos eventos que requieren de monitoreo para controlar el cumplimiento del nivel de servicios tanto en forma interna como externa. Permite la ejecución de procedimientos, envío de correos, cambios de estado y otras transacciones ante determinados eventos dentro del sistema:

- Seguimiento de documentación sensitiva: Envío de órdenes, pólizas, documentación siniestral, cobranzas, liquidaciones e información de atención a clientes.
- Permite generar transacciones de diferente tipo ante eventos:
 - o Envío de correos electrónicos,
 - o Cambio de estado en transacciones.
- Permite escalar incidentes, generando diferentes mensajes para diferentes audiencias y dimensiones de tiempo.

Genera una bitácora de todas las alertas generadas para un posterior control y auditoria.

InBroker - Servidor de Aplicaciones

- Provee todas las Reglas de Negocio, los objetos, la lógica y los servicios para los módulos clientes.
- Provee conectividad a los módulos clientes con la Base de Datos, ya que es el único módulo que requiere conexión con la misma.
- Soporte para hasta 25 usuarios concurrentes.
- Permite serializar (pooling) las conexiones a la Base de Datos, reduciendo de esta manera el número de licencias clientes de la misma.

Trabaja como un firewall permitiendo conexiones únicamente a través de un puerto específico, soportando la comunicación comprimida y encriptada entre este módulo y las aplicaciones cliente.

InBroker - Servidor de Aplicaciones Profesional

- Provee todas las Reglas de Negocio, los objetos, la lógica y los servicios para los módulos clientes.
- Provee conectividad a los módulos clientes con la Base de Datos, ya que es el único módulo que requiere conexión con la misma.
- Soporte para hasta 25 usuarios concurrentes.
- Permite serializar (pooling) las conexiones a la Base de Datos, reduciendo de esta manera el número de licencias clientes de la misma.

Trabaja como un firewall permitiendo conexiones únicamente a través de un puerto específico, soportando la comunicación comprimida y encriptada entre este módulo y las



aplicaciones cliente.

InBroker - Servidor de Listados y Reportes

Servidor de Listados y Reportes

El RepServer o Servidor de listados y reportes se encarga de procesar los reportes de las aplicaciones Inworx sin generar demoras a los usuarios, quienes pueden seguir operando mientras el servidor los procesa. De esta manera, no tienen la necesidad de esperar que las aplicaciones resuelvan los reportes en sus máquinas.

Es una aplicación que ejecuta reportes de los usuarios en forma asincrónica, en el orden en que los van enviando. Además del RepServer propiamente dicho; cuenta con un Monitor de Reportes, un administrador de usuarios e impresoras y un programador de reportes.

Algunas de las ventajas de su utilización para la impresión de reportes son:

- El usuario que envía un reporte a imprimir no debe esperar a que el mismo se procese íntegramente en su estación de trabajo. Puede seguir operando mientras se ejecuta el reporte en el servidor.

- La generación de múltiples reportes simultáneos puede sobrecargar a los servidores de aplicaciones e interrumpir a todos los usuarios.

La utilización del RepServer administra la ejecución de los mismos.

- Configurando adecuadamente el servidor de reportes, se puede controlar la concurrencia de ejecuciones en el servidor dedicado, logrando una gran estabilidad.

- Es una solución para generar archivos PDF.

- Reduce la cantidad de licencias necesarias de Adobe Acrobat Writer.

- No influye si la PC que envía el reporte es lenta o posee poca memoria, ya que el procesamiento del reporte lo hace el servidor, y no depende del tiempo de ejecución de la estación de trabajo que lo genera.

- Facilita la configuración de impresoras: Ya no es necesario configurar las impresoras en cada PC al centralizar las impresiones en el Servidor de Aplicaciones.

Posibilidad de programar reportes cuya ejecución sea autónoma, en determinada fecha y hora, con determinados parámetros de ejecución e inclusive con opción de ejecución periódica.

InBroker - Servidor de Procesos

Servidor de Procesos

Posee una funcionalidad similar al RepServer, pero aplicada a los Procesos en lugar de a los reportes del sistema.

Este Servidor ofrece una gran ventaja ya que permite "agendar" determinados procesos que deben ejecutarse en forma periódica, ahorrando tiempo de procesamiento y sin sobrecargar a los servidores y la base de datos, en horarios normales de trabajo, lo cual a su vez resulta en mejor performance para las aplicaciones de los usuarios.



**InBroker - Web
Connector (3
usuarios conc.)**

Servicio de Cotización Web

Provee la herramienta para generar cotizaciones para líneas personales en Internet o en Intranet.

Usa la misma tecnología que el cotizador desktop, permitiendo la utilización de los mismos parámetros, productos y campañas.

Posibilita el almacenamiento de las cotizaciones realizadas a fin de realizar análisis de mercado y estadísticos.

Permite extender la funcionalidad con todos los Servicios provistos por el Application Server (por ejemplo: accediendo a sistemas bancarios, realizando validaciones externas, etc.)

Otros servicios

El web connector es el componente (pieza de software) que permite a cualquier solución Web (ya sean las desarrolladas por Inworx como el Punto de Venta Web y la Consulta Web, como así también a una aplicación Web no desarrollada por Inworx) conectarse y hacer uso de todos los servicios del Servidor de Aplicación Inworx, es decir, desde la identificación y autenticación del usuario hasta la utilización de todos los servicios de datos y las lógicas de negocio del Servidor de Aplicaciones Inworx.

**InBroker - Web
Connector (Usuario
Adicional)**

Servicio de Cotización Web

Provee la herramienta para generar cotizaciones para líneas personales en Internet o en Intranet.

Usa la misma tecnología que el cotizador desktop, permitiendo la utilización de los mismos parámetros, productos y campañas.

Posibilita el almacenamiento de las cotizaciones realizadas a fin de realizar análisis de mercado y estadísticos.

Permite extender la funcionalidad con todos los Servicios provistos por el Application Server (por ejemplo: accediendo a sistemas bancarios, realizando validaciones externas, etc.)

Otros servicios

El web connector es el componente (pieza de software) que permite a cualquier solución Web (ya sean las desarrolladas por Inworx como el Punto de Venta Web y la Consulta Web, como así también a una aplicación Web no desarrollada por Inworx) conectarse y hacer uso de todos los servicios del Servidor de Aplicación Inworx, es decir, desde la identificación y autenticación del usuario hasta la utilización de todos los servicios de datos y las lógicas de negocio del Servidor de Aplicaciones Inworx.



InBroker - Web Connector para Testeo

Servicio de Cotización Web

Provee la herramienta para generar cotizaciones para líneas personales en Internet o en Intranet.

Usa la misma tecnología que el cotizador desktop, permitiendo la utilización de los mismos parámetros, productos y campañas.

Posibilita el almacenamiento de las cotizaciones realizadas a fin de realizar análisis de mercado y estadísticos.

Permite extender la funcionalidad con todos los Servicios provistos por el Application Server (por ejemplo: accediendo a sistemas bancarios, realizando validaciones externas, etc.)

Otros servicios

El web connector es el componente (pieza de software) que permite a cualquier solución Web (ya sean las desarrolladas por Inworx como el Punto de Venta Web y la Consulta Web, como así también a una aplicación Web no desarrollada por Inworx) conectarse y hacer uso de todos los servicios del Servidor de Aplicación Inworx, es decir, desde la identificación y autenticación del usuario hasta la utilización de todos los servicios de datos y las lógicas de negocio del Servidor de Aplicaciones Inworx.

InBroker - Web para Sucursales

Punto de Venta Web

El módulo de Punto de Venta Web de InBroker® permite, entre otras cosas: generar, guardar y consultar cotizaciones (presupuestos). Realizar ventas (convertir una cotización en orden de emisión de seguro nuevo para la aseguradora). Consultar y dar de alta nuevos Clientes y Prospectos. Consultar y acceder a los detalles de las Pólizas, Órdenes de Emisión y Siniestros registrados en el sistema.

Sus principales características son:

- Cotiza seguros de autos, hogar, vida, combinados e integrales de consorcios, Comercios y PyMEs. (y permanentemente se están agregando nuevos tipos de riesgos para poder cotizarlos y venderlos).
- La cotización se presenta como un cuadro comparativo de los costos y distintas opciones y/o beneficios ofrecidos por cada uno de los productos (de una o más aseguradoras) participantes de la cotización. Es decir que cotiza distintas coberturas con múltiples aseguradoras en forma simultánea.
- Se pueden cotizar, en un mismo presupuesto, tanto productos con y sin scoring, y tanto productos que cotizan en forma interna (es decir con la parametrización realizada en el sistema InBroker), como productos que lo hacen directamente con un web service de la aseguradora (cotización externa), mediante la utilización de la solución Smart Connector®.
- Punto de Venta Web permite, además, la identificación del Vendedor que está



operando, y de acuerdo a su perfil de seguridad y a su configuración de productos asociada (por el departamento comercial ó de sistemas), puede llegar a seleccionar las campañas de venta, el punto de venta desde el que está operando y los productos que va a ofrecer, cada vez que se identifica dentro del sistema.

- También se pueden establecer niveles de visibilidad entre vendedores y/o grupos de vendedores y canales de venta, de forma tal que un vendedor puede acceder solamente a sus prospectos/clientes, cotizaciones, órdenes y pólizas, ó a todas las de su grupo de afinidad (canales), ó a la totalidad de las operaciones existentes en la base de datos del sistema, de nuevo, siempre según sea su perfil de seguridad y su configuración asociada.

La seguridad está integrada con la del sistema InBroker, manteniendo todas las características de la misma.

Para utilizar el módulo de Consulta Web es necesario utilizar un Usuario (Web) registrado.

El sistema cuenta con un servicio de recuperación de contraseña para los casos de olvido o extravío, en el cual se utilizan todos los controles habituales para este tipo de servicio.

El módulo de Consulta Web ofrece la posibilidad de realizar búsquedas de clientes específicos a partir de cierta información.

Además, permite acceder a toda su información registrada y a sus operaciones, pólizas y siniestros.

El módulo de Consulta Web contiene una página de búsqueda de operaciones. Además, es posible visualizar todos los detalles de las mismas.

El módulo ofrece la posibilidad de realizar búsquedas de pólizas.

Además, permite consultar los detalles de las mismas, junto con sus operaciones y siniestros asociados.

También es posible acceder a los detalles de los siniestros. Además, el módulo cuenta con un buscador destinado a esta entidad.

El módulo de Consulta Web ofrece la posibilidad de ejecutar, consultar y visualizar una gran cantidad de Reportes, entre los cuales podemos encontrar: Estado de Cuenta, Vencimiento de Pólizas, Pagos Pendientes, siniestralidad y más.

Además el módulo cuenta con el Monitor de Reportes. El cual permite administrar, visualizar y agrupar reportes a partir de sus características.

Permite la venta de productos de seguros (pólizas) y la transacción de operaciones simples (Ej. Endosos de cambio de producto, modificación de coberturas, cambio de forma de pago, etc.) con una interfase desarrollada pensando en los ejecutivos de cuenta de los bancos minoristas.

- Asistente (Wizard) especializado para cada producto y/o tipo de transacción requerida.



- No requiere conocimiento alguno del negocio de seguros,
- Curva de aprendizaje muy simple.
- Genera transacciones completas en línea.
- Orientado a la venta masiva de pólizas en sucursales bancarias.
- Flujo de trabajo configurable para cada tipo de negocio.
- Venta y consulta de operaciones en línea.
- Posibilidad de imprimir certificados y/o pólizas en forma directa.
- Cliente delgado adaptado a la infraestructura bancaria.

InBroker - Web para Sucursales (150 concurrentes)

Punto de Venta Web

El módulo de Punto de Venta Web de InBroker® permite, entre otras cosas: generar, guardar y consultar cotizaciones (presupuestos). Realizar ventas (convertir una cotización en orden de emisión de seguro nuevo para la aseguradora). Consultar y dar de alta nuevos Clientes y Prospectos. Consultar y acceder a los detalles de las Pólizas, Órdenes de Emisión y Siniestros registrados en el sistema.

Sus principales características son:

- Cotiza seguros de autos, hogar, vida, combinados e integrales de consorcios, Comercios y PyMEs. (y permanentemente se están agregando nuevos tipos de riesgos para poder cotizarlos y venderlos).
- La cotización se presenta como un cuadro comparativo de los costos y distintas opciones y/o beneficios ofrecidos por cada uno de los productos (de una o más aseguradoras) participantes de la cotización. Es decir que cotiza distintas coberturas con múltiples aseguradoras en forma simultánea.
- Se pueden cotizar, en un mismo presupuesto, tanto productos con y sin scoring, y tanto productos que cotizan en forma interna (es decir con la parametrización realizada en el sistema InBroker), como productos que lo hacen directamente con un web service de la aseguradora (cotización externa), mediante la utilización de la solución Smart Connector®.
- Punto de Venta Web permite, además, la identificación del Vendedor que está operando, y de acuerdo a su perfil de seguridad y a su configuración de productos asociada (por el departamento comercial ó de sistemas), puede llegar a seleccionar las campañas de venta, el punto de venta desde el que está operando y los productos que va a ofrecer, cada vez que se identifica dentro del sistema.
- También se pueden establecer niveles de visibilidad entre vendedores y/o grupos de vendedores y canales de venta, de forma tal que un vendedor puede acceder solamente a sus prospectos/clientes, cotizaciones, órdenes y pólizas, ó a todas las de su grupo de afinidad (canales), ó a la totalidad de las operaciones existentes en la base de datos del sistema, de nuevo, siempre según sea su perfil de seguridad y su configuración asociada.



La seguridad está integrada con la del sistema InBroker, manteniendo todas las características de la misma.

Para utilizar el módulo de Consulta Web es necesario utilizar un Usuario (Web) registrado.

El sistema cuenta con un servicio de recuperación de contraseña para los casos de olvido o extravío, en el cual se utilizan todos los controles habituales para este tipo de servicio.

El módulo de Consulta Web ofrece la posibilidad de realizar búsquedas de clientes específicos a partir de cierta información.

Además, permite acceder a toda su información registrada y a sus operaciones, pólizas y siniestros.

El módulo de Consulta Web contiene una página de búsqueda de operaciones. Además, es posible visualizar todos los detalles de las mismas.

El módulo ofrece la posibilidad de realizar búsquedas de pólizas.

Además, permite consultar los detalles de las mismas, junto con sus operaciones y siniestros asociados.

También es posible acceder a los detalles de los siniestros. Además, el módulo cuenta con un buscador destinado a esta entidad.

El módulo de Consulta Web ofrece la posibilidad de ejecutar, consultar y visualizar una gran cantidad de Reportes, entre los cuales podemos encontrar: Estado de Cuenta, Vencimiento de Pólizas, Pagos Pendientes, siniestralidad y más.

Además el módulo cuenta con el Monitor de Reportes. El cual permite administrar, visualizar y agrupar reportes a partir de sus características.

Permite la venta de productos de seguros (pólizas) y la transacción de operaciones simples (Ej. Endosos de cambio de producto, modificación de coberturas, cambio de forma de pago, etc.) con una interfase desarrollada pensando en los ejecutivos de cuenta de los bancos minoristas.

- Asistente (Wizard) especializado para cada producto y/o tipo de transacción requerida.
- No requiere conocimiento alguno del negocio de seguros,
- Curva de aprendizaje muy simple.
- Genera transacciones completas en línea.
- Orientado a la venta masiva de pólizas en sucursales bancarias.
- Flujo de trabajo configurable para cada tipo de negocio.
- Venta y consulta de operaciones en línea.
- Posibilidad de imprimir certificados y/o pólizas en forma directa.
- Cliente delgado adaptado a la infraestructura bancaria.



para Sucursales (50 concurrentes)

El módulo de Punto de Venta Web de InBroker® permite, entre otras cosas: generar, guardar y consultar cotizaciones (presupuestos). Realizar ventas (convertir una cotización en orden de emisión de seguro nuevo para la aseguradora). Consultar y dar de alta nuevos Clientes y Prospectos. Consultar y acceder a los detalles de las Pólizas, Órdenes de Emisión y Siniestros registrados en el sistema.

Sus principales características son:

- Cotiza seguros de autos, hogar, vida, combinados e integrales de consorcios, Comercios y PyMEs. (y permanentemente se están agregando nuevos tipos de riesgos para poder cotizarlos y venderlos).
- La cotización se presenta como un cuadro comparativo de los costos y distintas opciones y/o beneficios ofrecidos por cada uno de los productos (de una o más aseguradoras) participantes de la cotización. Es decir que cotiza distintas coberturas con múltiples aseguradoras en forma simultánea.
- Se pueden cotizar, en un mismo presupuesto, tanto productos con y sin scoring, y tanto productos que cotizan en forma interna (es decir con la parametrización realizada en el sistema InBroker), como productos que lo hacen directamente con un web service de la aseguradora (cotización externa), mediante la utilización de la solución Smart Connector®.
- Punto de Venta Web permite, además, la identificación del Vendedor que está operando, y de acuerdo a su perfil de seguridad y a su configuración de productos asociada (por el departamento comercial ó de sistemas), puede llegar a seleccionar las campañas de venta, el punto de venta desde el que está operando y los productos que va a ofrecer, cada vez que se identifica dentro del sistema.
- También se pueden establecer niveles de visibilidad entre vendedores y/o grupos de vendedores y canales de venta, de forma tal que un vendedor puede acceder solamente a sus prospectos/clientes, cotizaciones, órdenes y pólizas, ó a todas las de su grupo de afinidad (canales), ó a la totalidad de las operaciones existentes en la base de datos del sistema, de nuevo, siempre según sea su perfil de seguridad y su configuración asociada.

La seguridad está integrada con la del sistema InBroker, manteniendo todas las características de la misma.

Para utilizar el módulo de Consulta Web es necesario utilizar un Usuario (Web) registrado.

El sistema cuenta con un servicio de recuperación de contraseña para los casos de olvido o extravío, en el cual se utilizan todos los controles habituales para este tipo de servicio.

El módulo de Consulta Web ofrece la posibilidad de realizar búsquedas de clientes específicos a partir de cierta información.

Además, permite acceder a toda su información registrada y a sus operaciones, pólizas



y siniestros.

El módulo de Consulta Web contiene una página de búsqueda de operaciones. Además, es posible visualizar todos los detalles de las mismas.

El módulo ofrece la posibilidad de realizar búsquedas de pólizas.

Además, permite consultar los detalles de las mismas, junto con sus operaciones y siniestros asociados.

También es posible acceder a los detalles de los siniestros. Además, el módulo cuenta con un buscador destinado a esta entidad.

El módulo de Consulta Web ofrece la posibilidad de ejecutar, consultar y visualizar una gran cantidad de Reportes, entre los cuales podemos encontrar: Estado de Cuenta, Vencimiento de Pólizas, Pagos Pendientes, siniestralidad y más.

Además el módulo cuenta con el Monitor de Reportes. El cual permite administrar, visualizar y agrupar reportes a partir de sus características.

Permite la venta de productos de seguros (pólizas) y la transacción de operaciones simples (Ej. Endosos de cambio de producto, modificación de coberturas, cambio de forma de pago, etc.) con una interfase desarrollada pensando en los ejecutivos de cuenta de los bancos minoristas.

- Asistente (Wizard) especializado para cada producto y/o tipo de transacción requerida.
- No requiere conocimiento alguno del negocio de seguros,
- Curva de aprendizaje muy simple.
- Genera transacciones completas en línea.
- Orientado a la venta masiva de pólizas en sucursales bancarias.
- Flujo de trabajo configurable para cada tipo de negocio.
- Venta y consulta de operaciones en línea.
- Posibilidad de imprimir certificados y/o pólizas en forma directa.
- Cliente delgado adaptado a la infraestructura bancaria.

InBroker Cliente Enterprise Full

Punto de Venta Web

El módulo de Punto de Venta Web de InBroker® permite, entre otras cosas: generar, guardar y consultar cotizaciones (presupuestos). Realizar ventas (convertir una cotización en orden de emisión de seguro nuevo para la aseguradora). Consultar y dar de alta nuevos Clientes y Prospectos. Consultar y acceder a los detalles de las Pólizas, Órdenes de Emisión y Siniestros registrados en el sistema.

Sus principales características son:

- Cotiza seguros de autos, hogar, vida, combinados e integrales de consorcios, Comercios y PyMEs. (y permanentemente se están agregando nuevos tipos de riesgos para poder cotizarlos y venderlos).
- La cotización se presenta como un cuadro comparativo de los costos y distintas



opciones y/o beneficios ofrecidos por cada uno de los productos (de una o más aseguradoras) participantes de la cotización. Es decir que cotiza distintas coberturas con múltiples aseguradoras en forma simultánea.

- Se pueden cotizar, en un mismo presupuesto, tanto productos con y sin scoring, y tanto productos que cotizan en forma interna (es decir con la parametrización realizada en el sistema InBroker), como productos que lo hacen directamente con un web service de la aseguradora (cotización externa), mediante la utilización de la solución Smart Connector®.

- Punto de Venta Web permite, además, la identificación del Vendedor que está operando, y de acuerdo a su perfil de seguridad y a su configuración de productos asociada (por el departamento comercial ó de sistemas), puede llegar a seleccionar las campañas de venta, el punto de venta desde el que está operando y los productos que va a ofrecer, cada vez que se identifica dentro del sistema.

- También se pueden establecer niveles de visibilidad entre vendedores y/o grupos de vendedores y canales de venta, de forma tal que un vendedor puede acceder solamente a sus prospectos/clientes, cotizaciones, órdenes y pólizas, ó a todas las de su grupo de afinidad (canales), ó a la totalidad de las operaciones existentes en la base de datos del sistema, de nuevo, siempre según sea su perfil de seguridad y su configuración asociada.

La seguridad está integrada con la del sistema InBroker, manteniendo todas las características de la misma.

Para utilizar el módulo de Consulta Web es necesario utilizar un Usuario (Web) registrado.

El sistema cuenta con un servicio de recuperación de contraseña para los casos de olvido o extravío, en el cual se utilizan todos los controles habituales para este tipo de servicio.

El módulo de Consulta Web ofrece la posibilidad de realizar búsquedas de clientes específicos a partir de cierta información.

Además, permite acceder a toda su información registrada y a sus operaciones, pólizas y siniestros.

El módulo de Consulta Web contiene una página de búsqueda de operaciones. Además, es posible visualizar todos los detalles de las mismas.

El módulo ofrece la posibilidad de realizar búsquedas de pólizas.

Además, permite consultar los detalles de las mismas, junto con sus operaciones y siniestros asociados.

También es posible acceder a los detalles de los siniestros. Además, el módulo cuenta con un buscador destinado a esta entidad.

El módulo de Consulta Web ofrece la posibilidad de ejecutar, consultar y visualizar una gran cantidad de Reportes, entre los cuales podemos encontrar: Estado de Cuenta,



Vencimiento de Pólizas, Pagos Pendientes, siniestralidad y más.

Además el módulo cuenta con el Monitor de Reportes. El cual permite administrar, visualizar y agrupar reportes a partir de sus características.

Permite la venta de productos de seguros (pólizas) y la transacción de operaciones simples (Ej. Endosos de cambio de producto, modificación de coberturas, cambio de forma de pago, etc.) con una interfase desarrollada pensando en los ejecutivos de cuenta de los bancos minoristas.

- Asistente (Wizard) especializado para cada producto y/o tipo de transacción requerida.
- No requiere conocimiento alguno del negocio de seguros,
- Curva de aprendizaje muy simple.
- Genera transacciones completas en línea.
- Orientado a la venta masiva de pólizas en sucursales bancarias.
- Flujo de trabajo configurable para cada tipo de negocio.
- Venta y consulta de operaciones en línea.
- Posibilidad de imprimir certificados y/o pólizas en forma directa.
- Cliente delgado adaptado a la infraestructura bancaria.

InBroker Re - Servidor de Alarmas Activas

Alarmas Activas

Provee la funcionalidad necesaria para realizar el seguimiento, control y auditoria de todos aquellos eventos que requieren de monitoreo para controlar el cumplimiento del nivel de servicios tanto en forma interna como externa. Permite la ejecución de procedimientos, envío de correos, cambios de estado y otras transacciones ante determinados eventos dentro del sistema:

- Seguimiento de documentación sensitiva: Envío de órdenes, pólizas, documentación siniestral, cobranzas, liquidaciones e información de atención a clientes.
- Permite generar transacciones de diferente tipo ante eventos:
 - o Envío de correos electrónicos,
 - o Cambio de estado en transacciones.
 - o Permite escalar incidentes, generando diferentes mensajes para diferentes audiencias y dimensiones de tiempo.

Genera una bitácora de todas las alertas generadas para un posterior control y auditoria.



InSurix - Alarmas Activas

Alarmas Activas

Provee la funcionalidad necesaria para realizar el seguimiento, control y auditoria de todos aquellos eventos que requieren de monitoreo para controlar el cumplimiento del nivel de servicios tanto en forma interna como externa. Permite la ejecución de procedimientos, envío de correos, cambios de estado y otras transacciones ante determinados eventos dentro del sistema:

- Seguimiento de documentación sensitiva: Envío de órdenes, pólizas, documentación siniestral, cobranzas, liquidaciones e información de atención a clientes.
- Permite generar transacciones de diferente tipo ante eventos:
 - o Envío de correos electrónicos,
 - o Cambio de estado en transacciones.
 - o Permite escalar incidentes, generando diferentes mensajes para diferentes audiencias y dimensiones de tiempo.

Genera una bitácora de todas las alertas generadas para un posterior control y auditoria.

Inbroker[®] DataSheet

ACERCA DE INWORX

Inworx IT Solutions es una compañía de tecnología informática con más de 15 años de experiencia en el mercado. Desarrolla soluciones de software para los sectores asegurador y bancario, brindando servicios de consultoría en proyectos informáticos.

